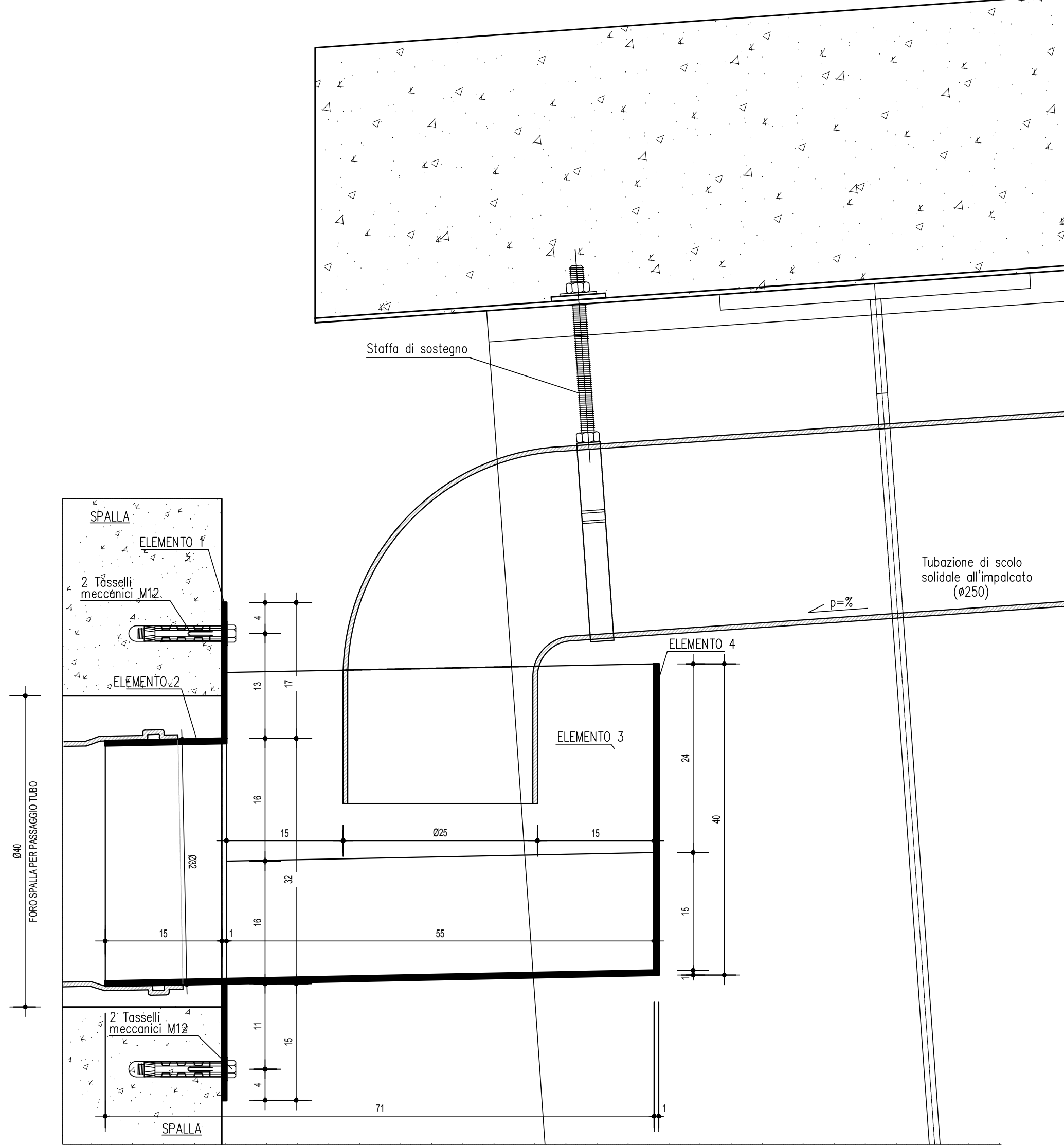
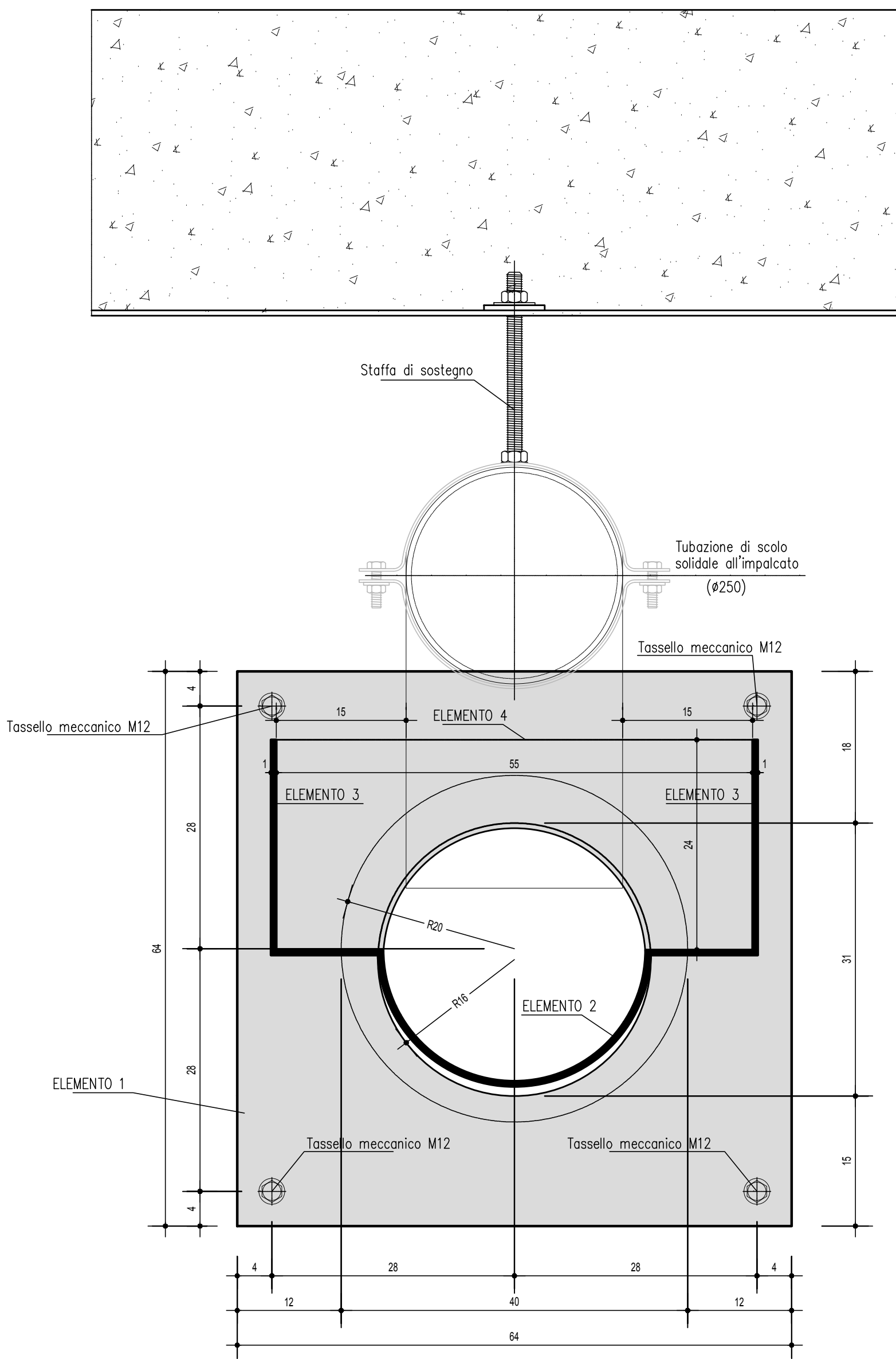


ELEMENTO DI DISCONNESSIONE

TUBO Ø250 SU IMPALCATO – TUBO Ø315 IN USCITA

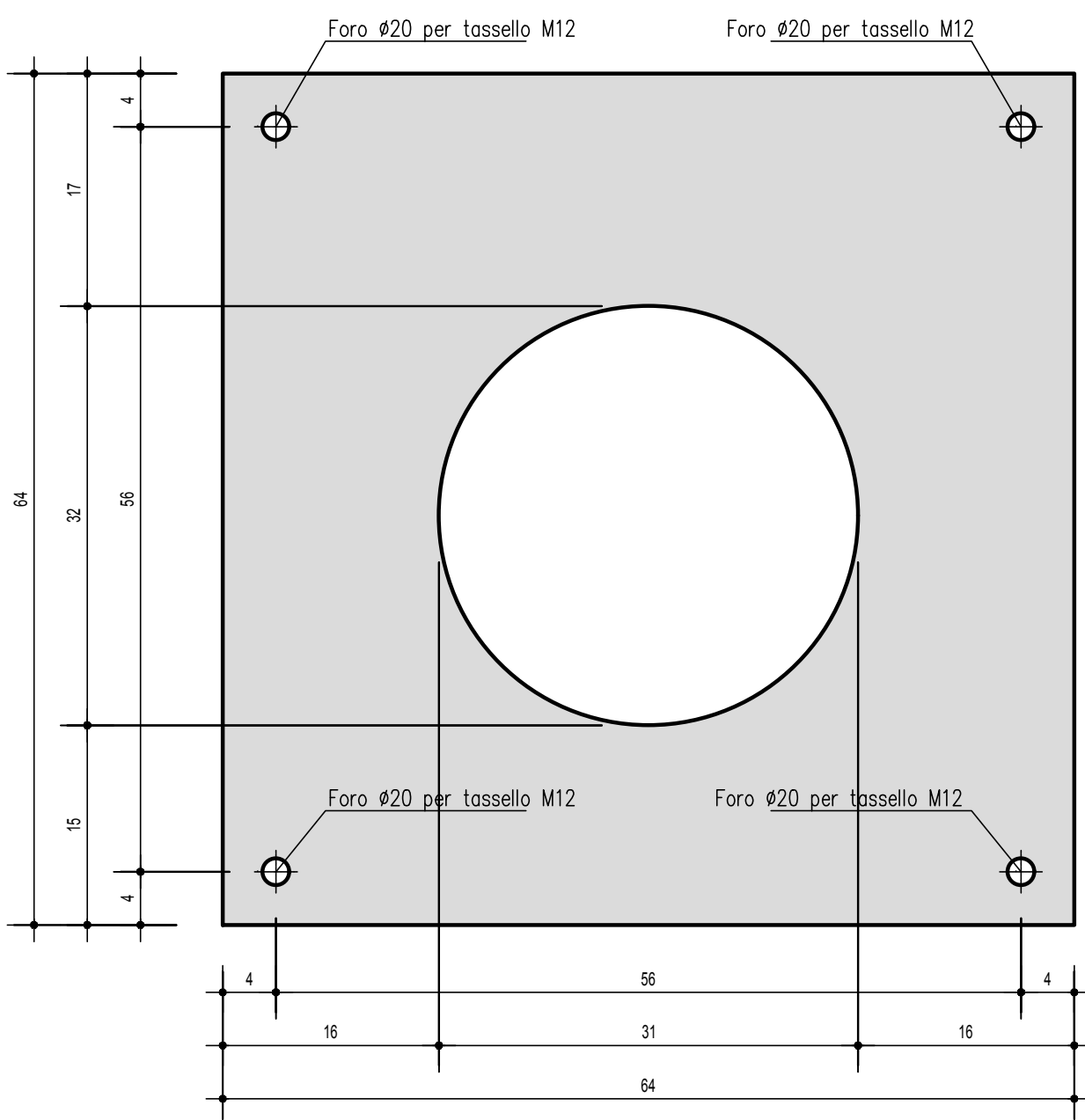
SEZIONE TRASVERSALE 1:5

SEZIONE LONGITUDINALE 1:5



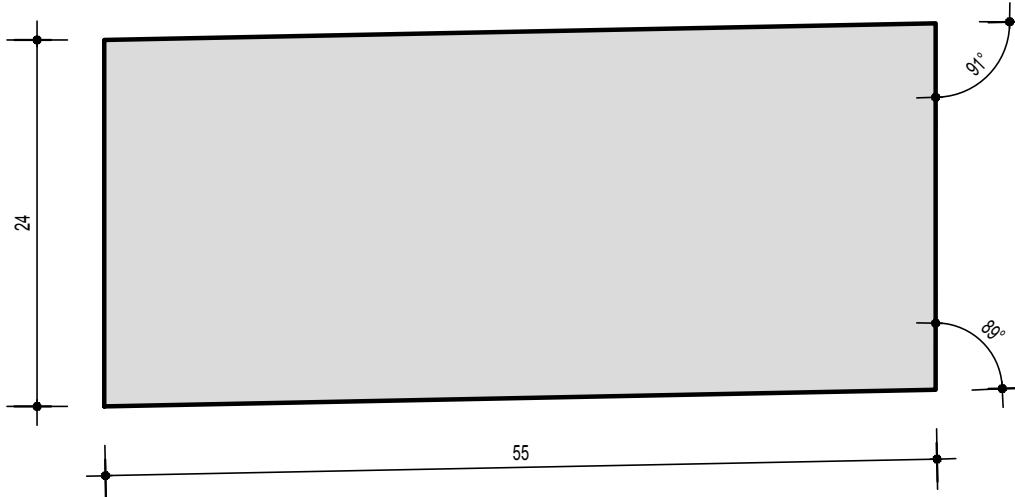
ELEMENTO 1

SCALA 1:5



ELEMENTO 3

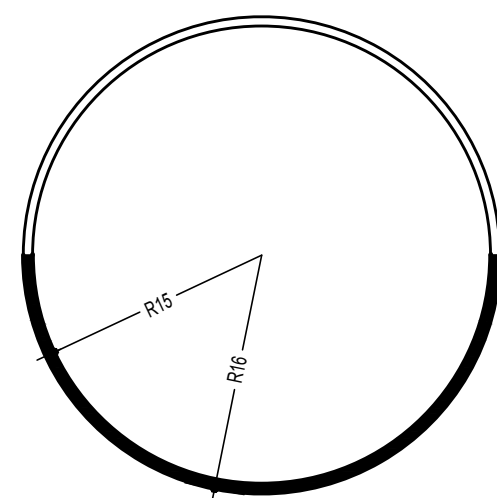
SCALA 1:5



ELEMENTO 2

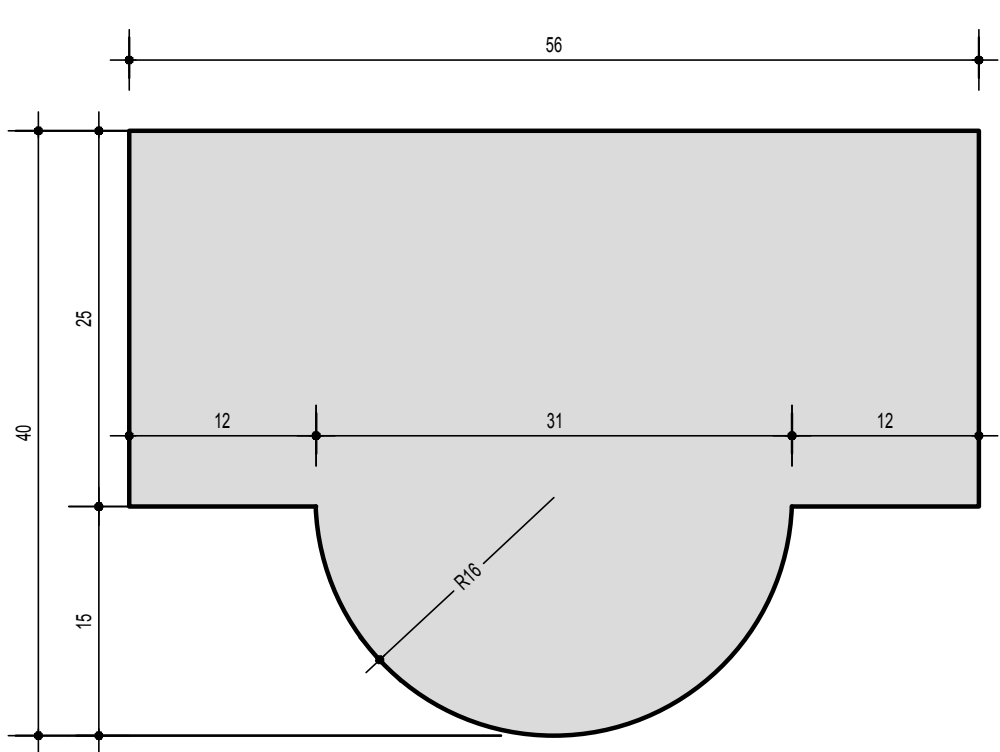
SEZIONE LONGITUDINALE 1:5

SEZIONE TRASVERSALE 1:5



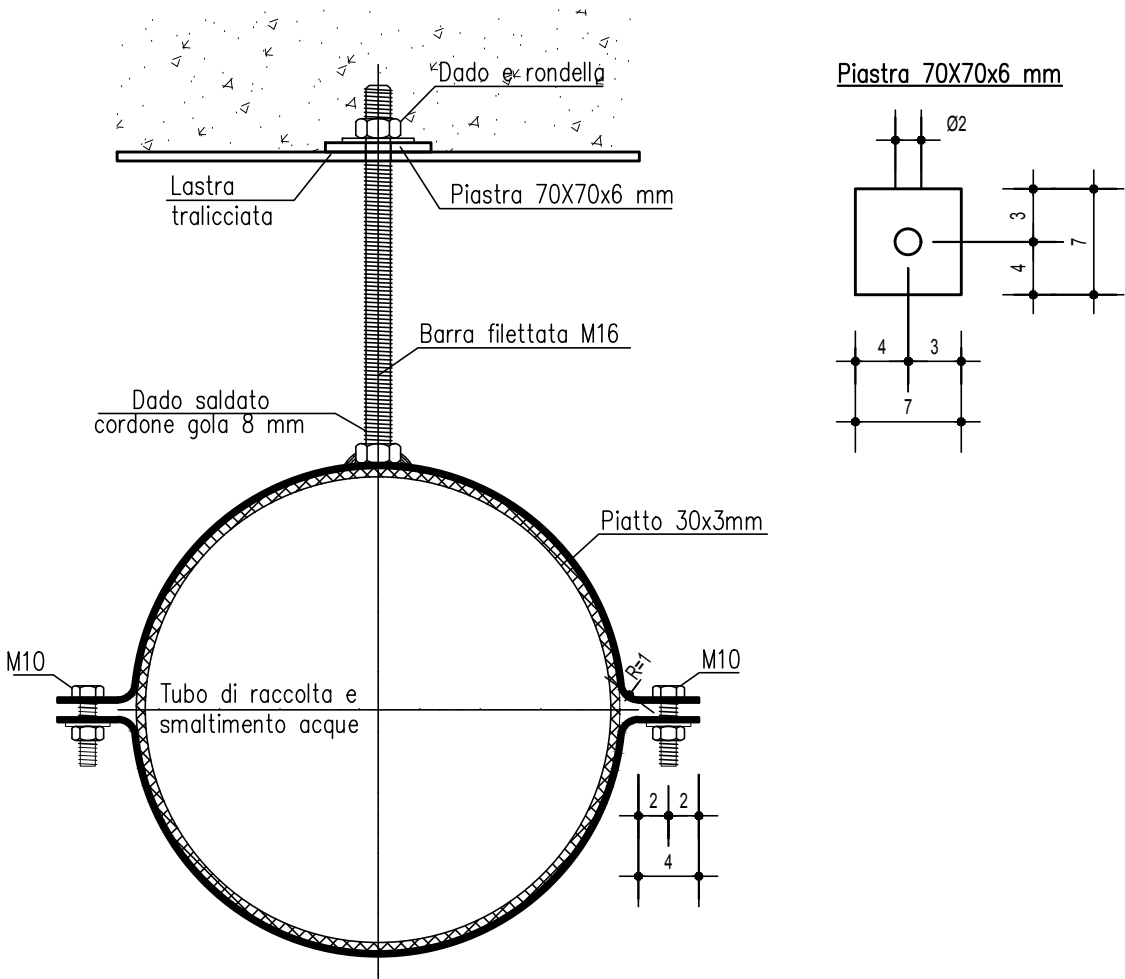
ELEMENTO 4

SCALA 1:5



STAFFA DI SOSTEGNO 1:5

Fissaggio su soletta impalcato
(2 fissaggi/campo traversi a 1.70m da asse traversi)

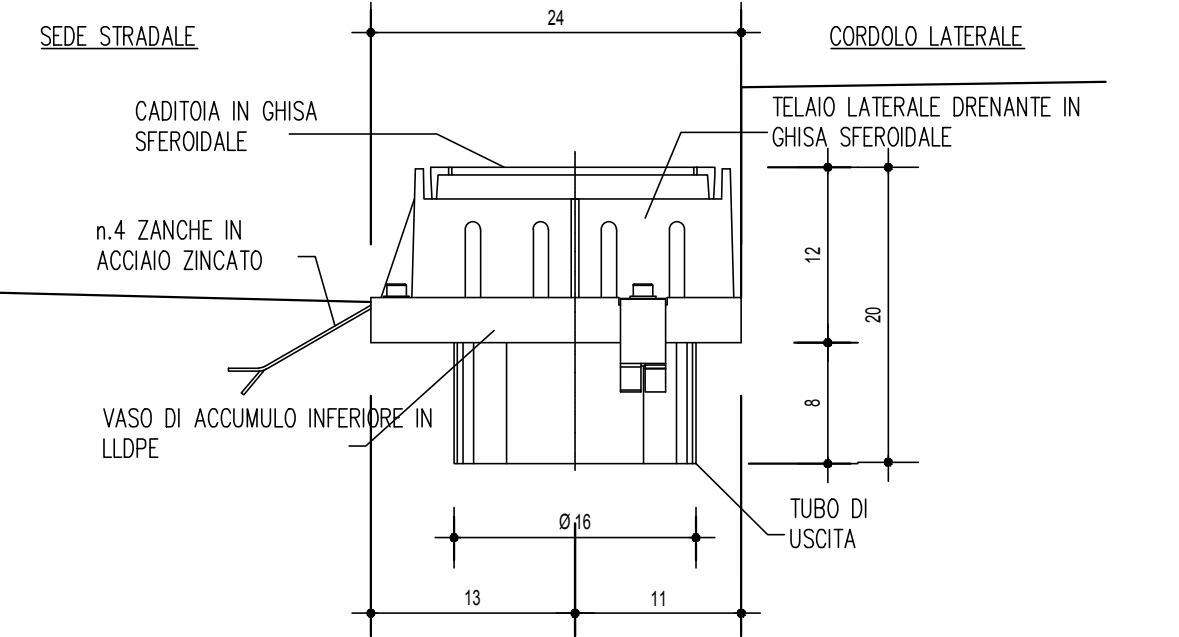
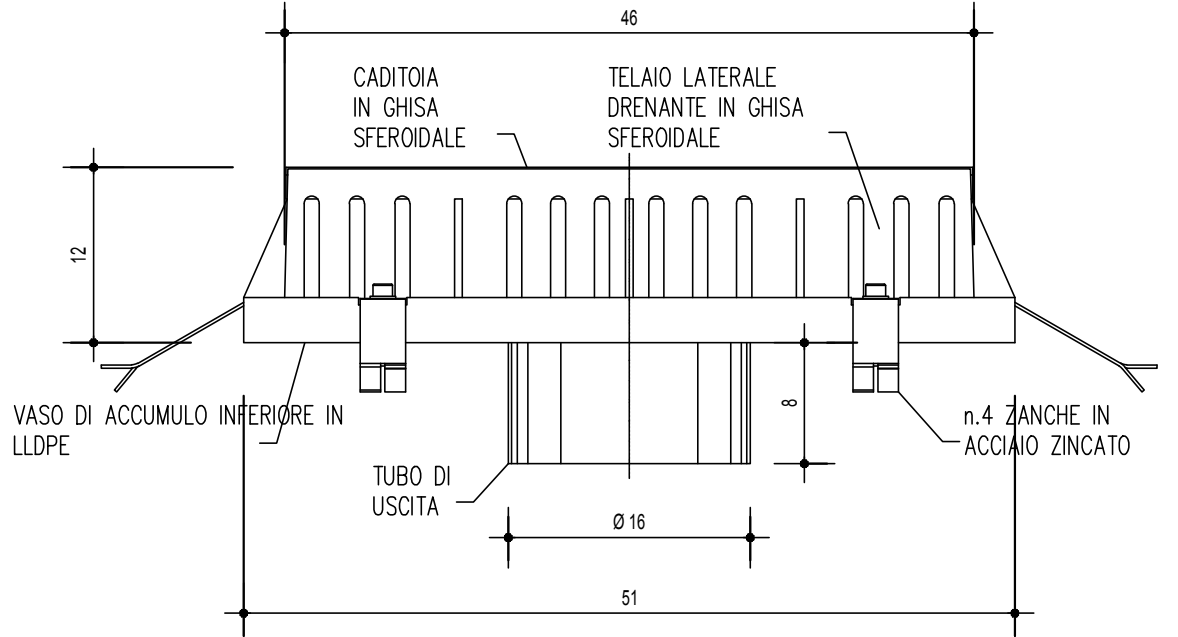
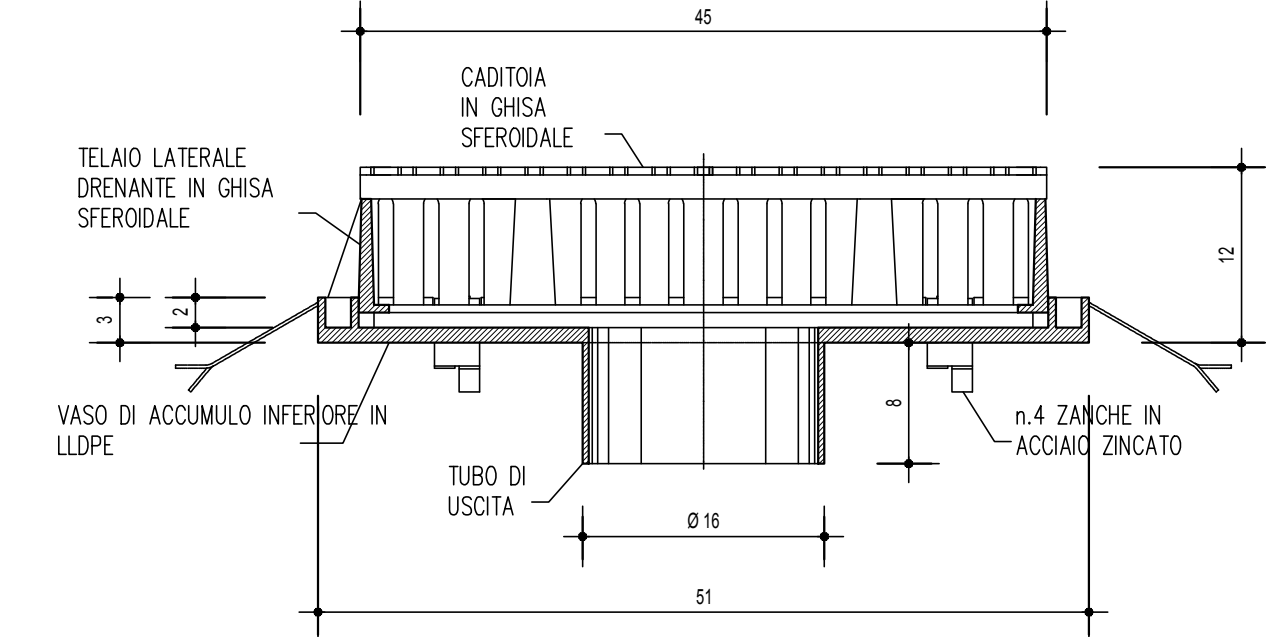


DETTAGLI CADITOIA DRENANTE 1:5

SEZIONE VERTICALE

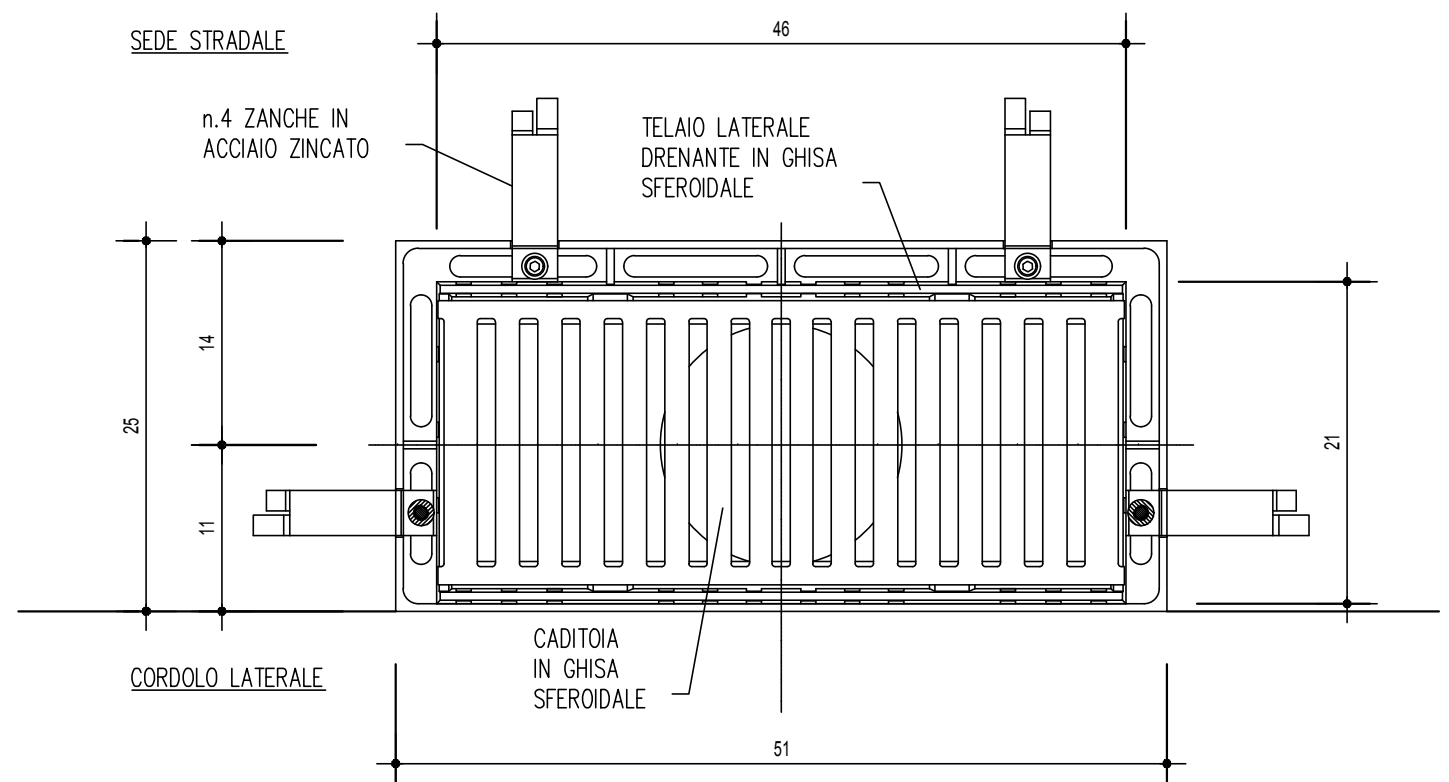
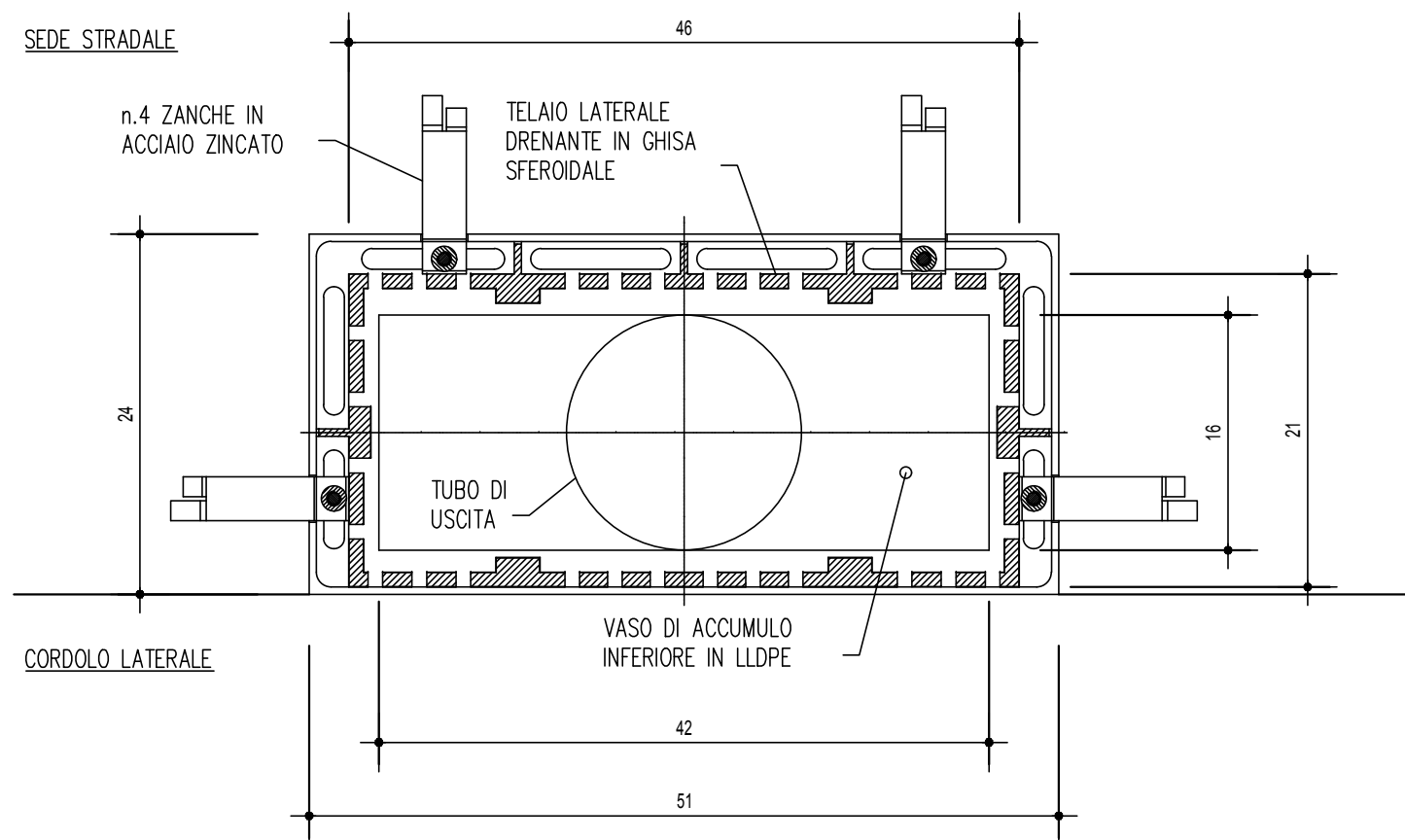
VISTA LATERALE (direz. long.)

VISTA LATERALE (direz. trasv.)

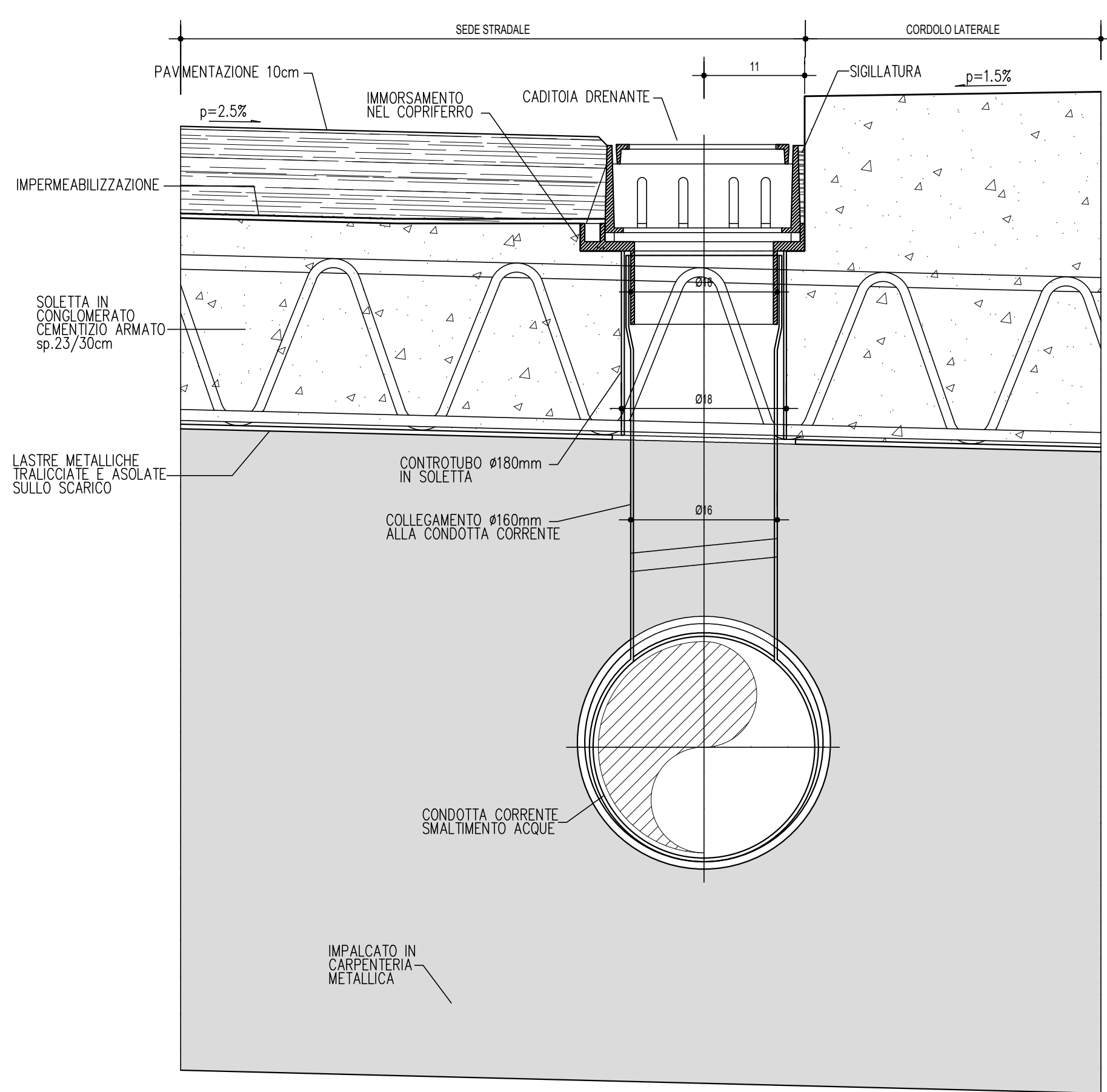


SEZIONE ORIZZONTALE

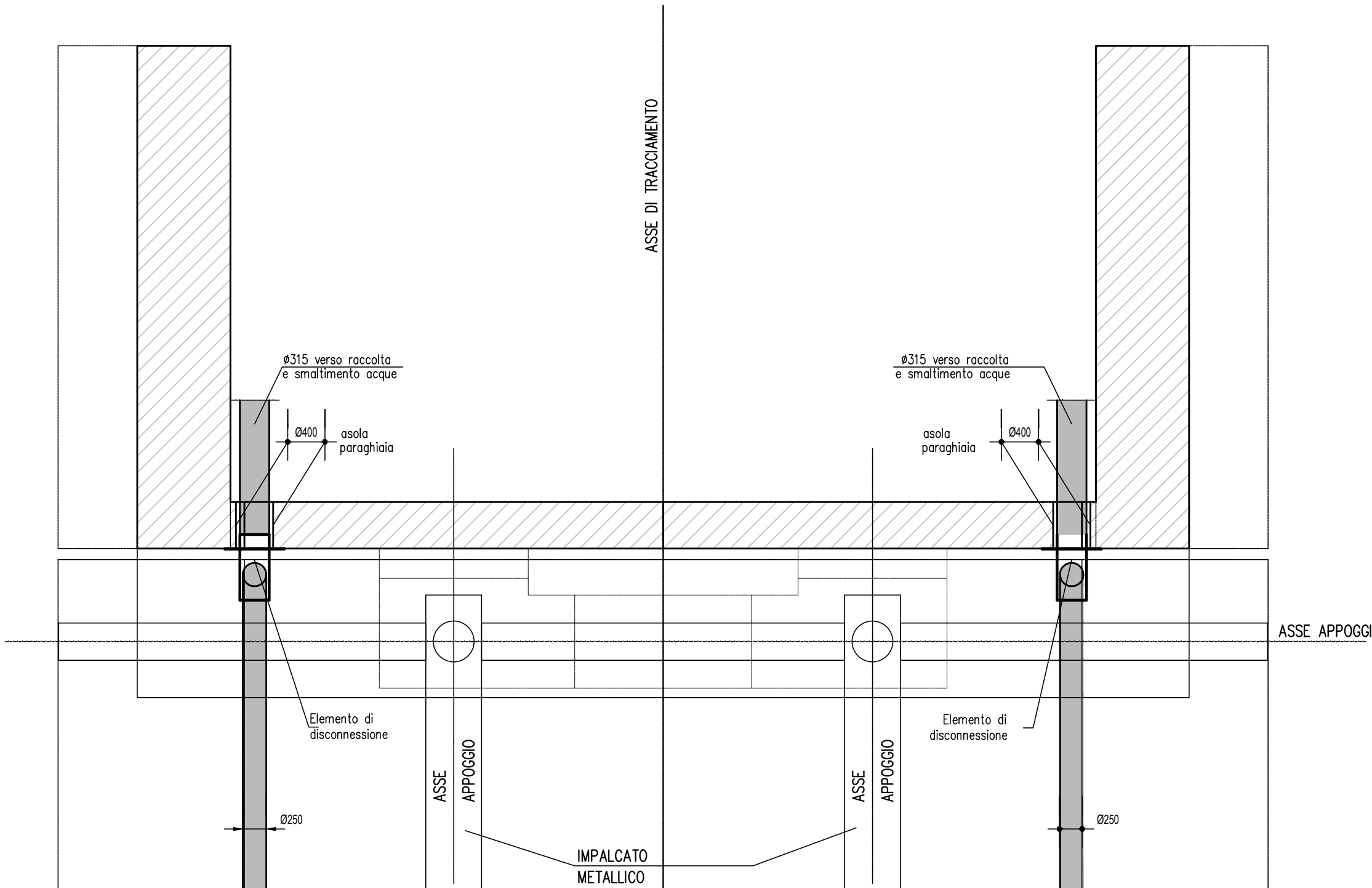
VISTA DALL'ALTO



DETTAGLIO D'ASSEMBLAMENTO DEL BOCCACCIO 1:5



SCHEMA SCARICO SU SPALLA SCALA 1:50



Nuovo Ponte dell'Uccellino



COSTRUZIONE DI UN NUOVO PONTE SUL FIUME SECCIA IN LOCALITA' PASSO DELL'UCCELLINO E OPERE STRADALI DI MIGLIORAMENTO PUNTUALE SU VIA MORELLO

ANNO 2022
Progetto Definitivo

STR.08 PROGETTO STRUTTURALE
SMALTIMENTO ACQUE METEORICHE IMPALCATO
Rev. 1
marzo 2022

Gruppo di lavoro
Responsabile Unico del Procedimento: Arch. Lucio Fontana
Progettisti: Ing. Luca Piacentini - Ing. Eugenio Santi
Gruppo di lavoro: Geol. Giorgio Barelli - Ing. Giorgio Piacentini
Geom. Rosa Lombardi - Geom. Mauro Pizzini

Settore Lavori pubblici e manutenzione della città
Servizio Opere pubbliche ed edilizia Storica

